

# FUJISHIMA SLICER

調理パンスライサー

## BLCD



マイナーチェンジしました！！

位置決め装置付きが標準仕様となった

新型サンドイッチ用 「三角・タンザク」

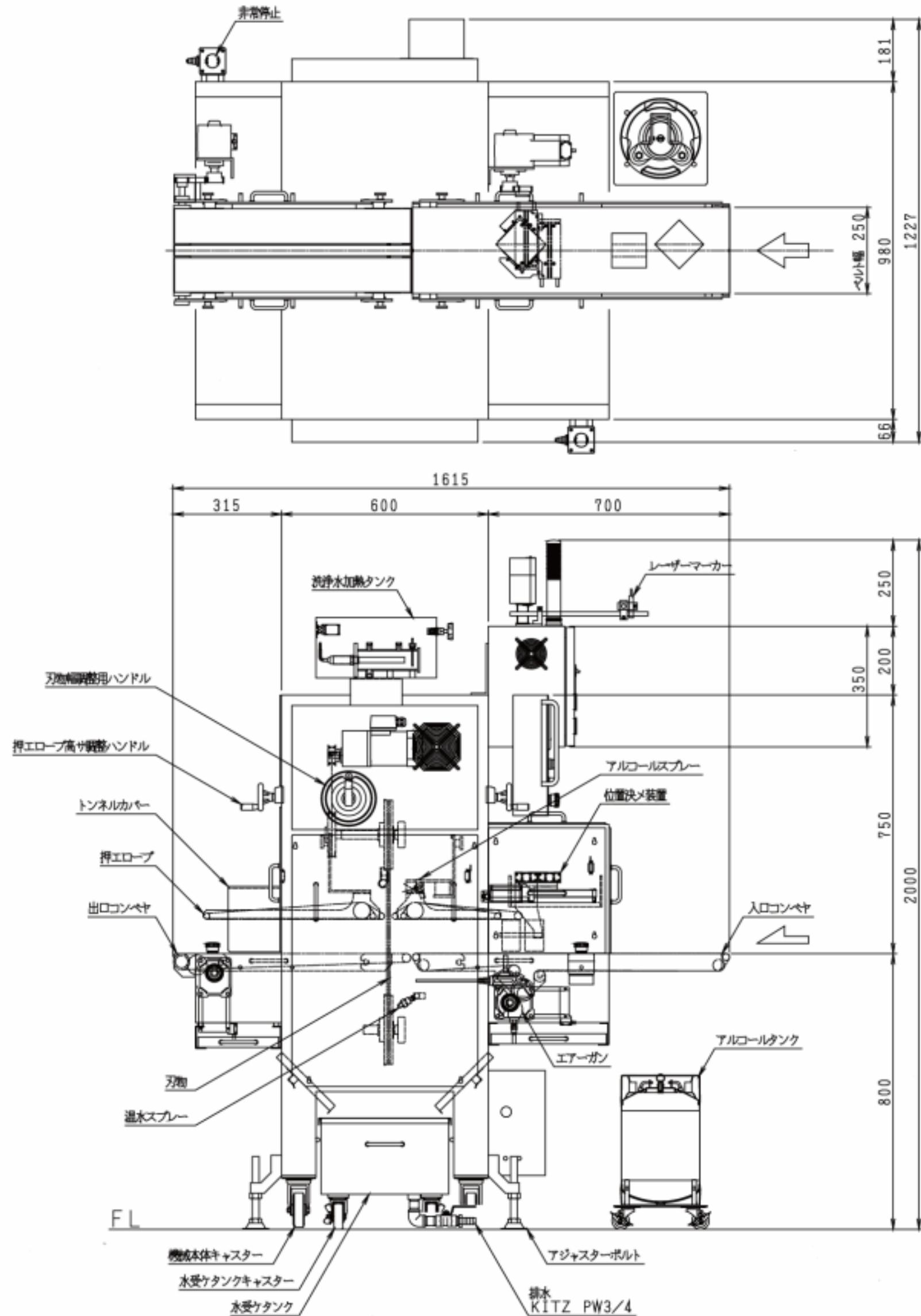
兼用スライサー (エンドレス刃物式)



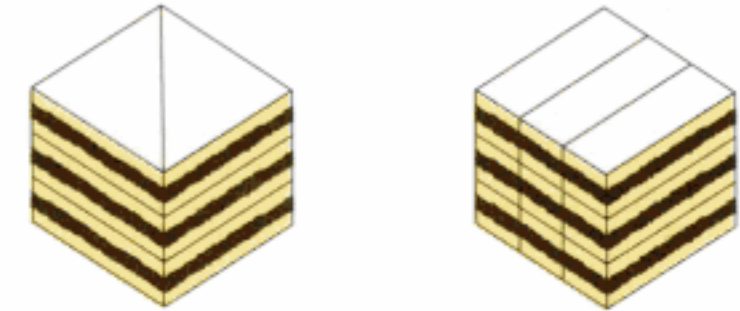
スライス システムを開発する

富士島工機株式会社

## BLCD 「刃物回転力」でソフトな サンドイッチもシャープなカット面！！



- ◆ 1台でタンザク・三角切りを選択！
- ◆ アイテムの幅が広がります！
- ◆ 生産能力も豊富！
- ◆ ソフトなサンドイッチも美しい切断面！
- ◆ 簡単な操作でラクラク作業！
- ◆ 湯せん洗浄、アルコール噴霧装置の2重洗浄で衛生的！
- ◆ 単体・ラインのどちらでも使用可能！
- ◆ ベルト面上でのカットにしました。
- ◆ 位置決め装置がつけました。



(カットパターン)

刃物	エンドレス刃 1760mm X 9 X 9 山	エアース源 水源	0.5MPa 20NL/分 0.2MPa 24NL/時 (刃物2本使用時)
据付寸法 (mm)	1615 X 1227 X 2000	能力 (コンベア速度)	2 ~ 8m / 分
電源	AC200V 三相 50/60Hz	自動ライン	○
重量 (kg)	460	付属工具箱	○

※本仕様は改良のため、予告なく変更することもあります。



### 注意事項

- ご使用の際は、取扱説明書をよくお読みのうえ正しくご使用ください。
- 水、湿気、湯気、ほこり、油煙等の多い場所に設置しないでください。火災、故障、感電などの原因となることがあります。
- 本機はパン以外には、ご使用しないでください。



スライス システムを開発する

## 富士島工機株式会社

- 本 社 〒651-2228 神戸市西区見津が丘2丁目3-11  
TEL.(078)998-3211(代表) FAX.(078)998-3217
- 東京支店 〒157-0061 東京都世田谷区北烏山1丁目7-4  
TEL.(03)3309-6141(代表) FAX.(03)3326-0334
- 福岡営業所 〒816-0094 福岡市博多区諸岡5丁目25-7  
TEL.(092)575-1291(代表) FAX.(092)574-6491